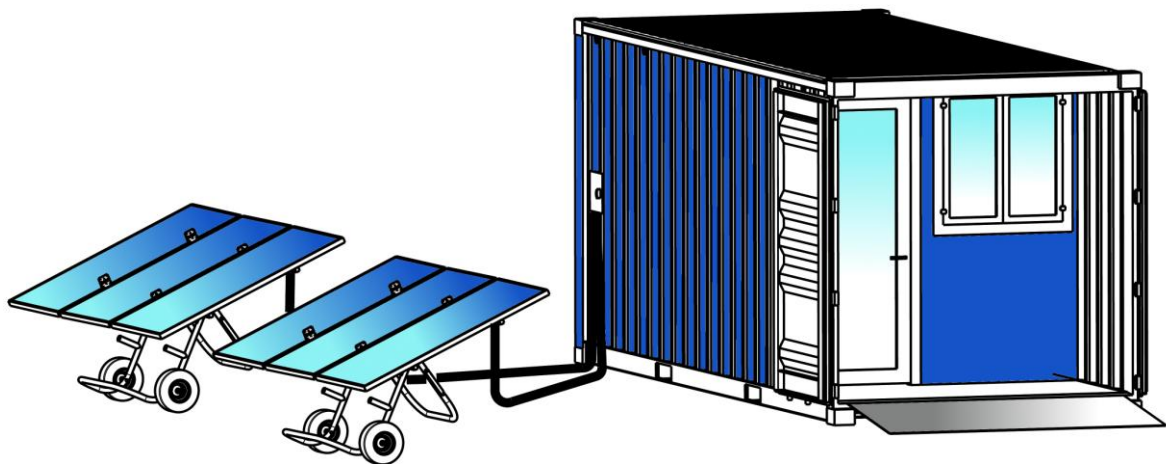


**Conteneur aménagé en bureau prêt à l'emploi  
électriquement autonome**

**HELIOS-OFFICE-20DRY**®

**&**

**HELIOS-PAD-750-SR-48**®



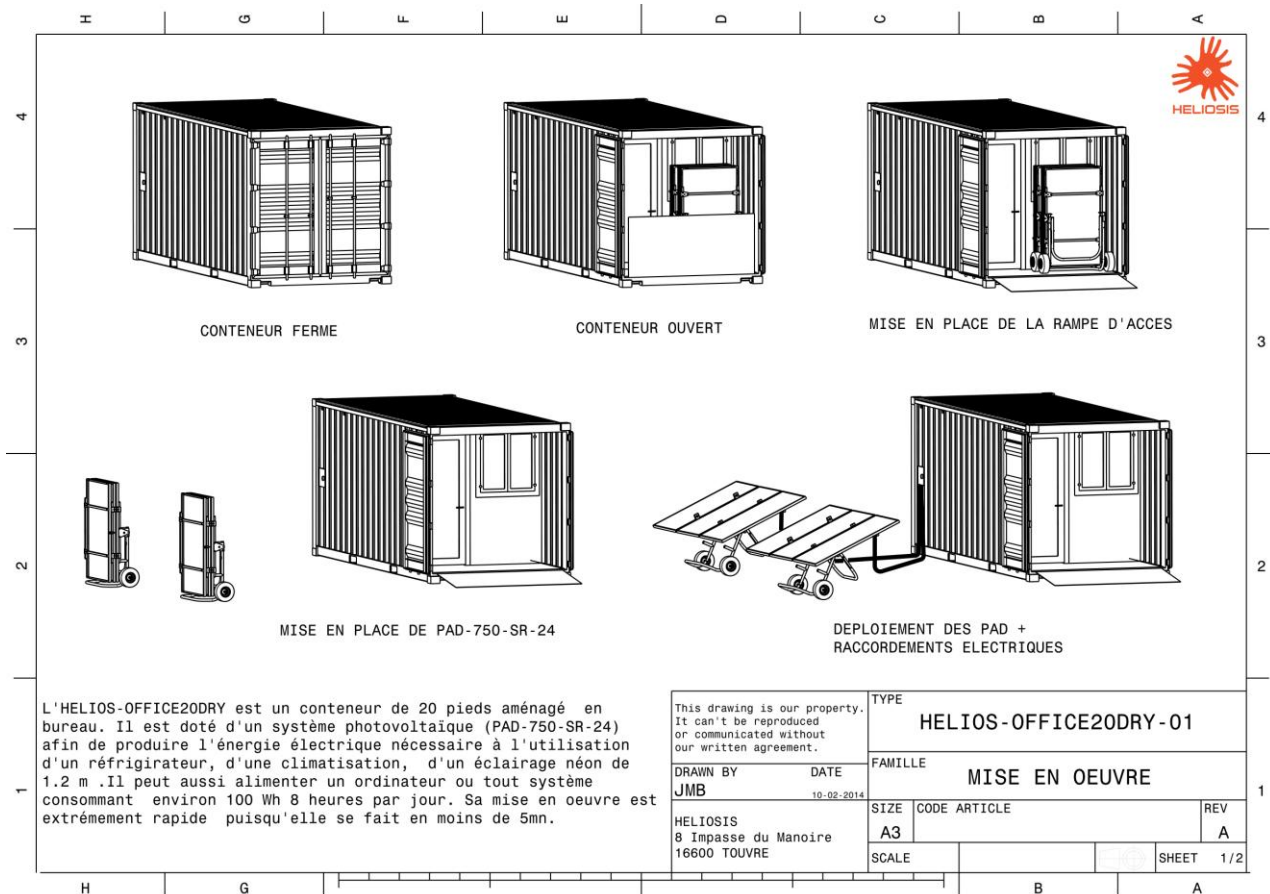
L' **HELIOS-OFFICE-20DRY**® est un conteneur de 20 pieds aménagé afin de recevoir une activité de type bureautique en toute autonomie énergétique : l'approvisionnement en électricité est assuré par une installation photovoltaïque.

L' **HELIOS-OFFICE-20DRY**® est divisé en 3 parties : un local technique, un bureau climatisé et parfaitement isolé de 7.5 m<sup>2</sup> et une entrée permettant notamment de stocker les PAD-750-SR-24 (modules photovoltaïques prêts à l'emploi montés sur une structure mobile).

L' **HELIOS-OFFICE-20DRY**® transportable par tout système permettant de recevoir un conteneur de 20 pieds. Sa mise en œuvre se fait en moins de 5 minutes, le temps d'installer les PAD-750-SR-24 face au soleil et de les raccorder au coffret électrique externe.

**Conception et fabrication Française**

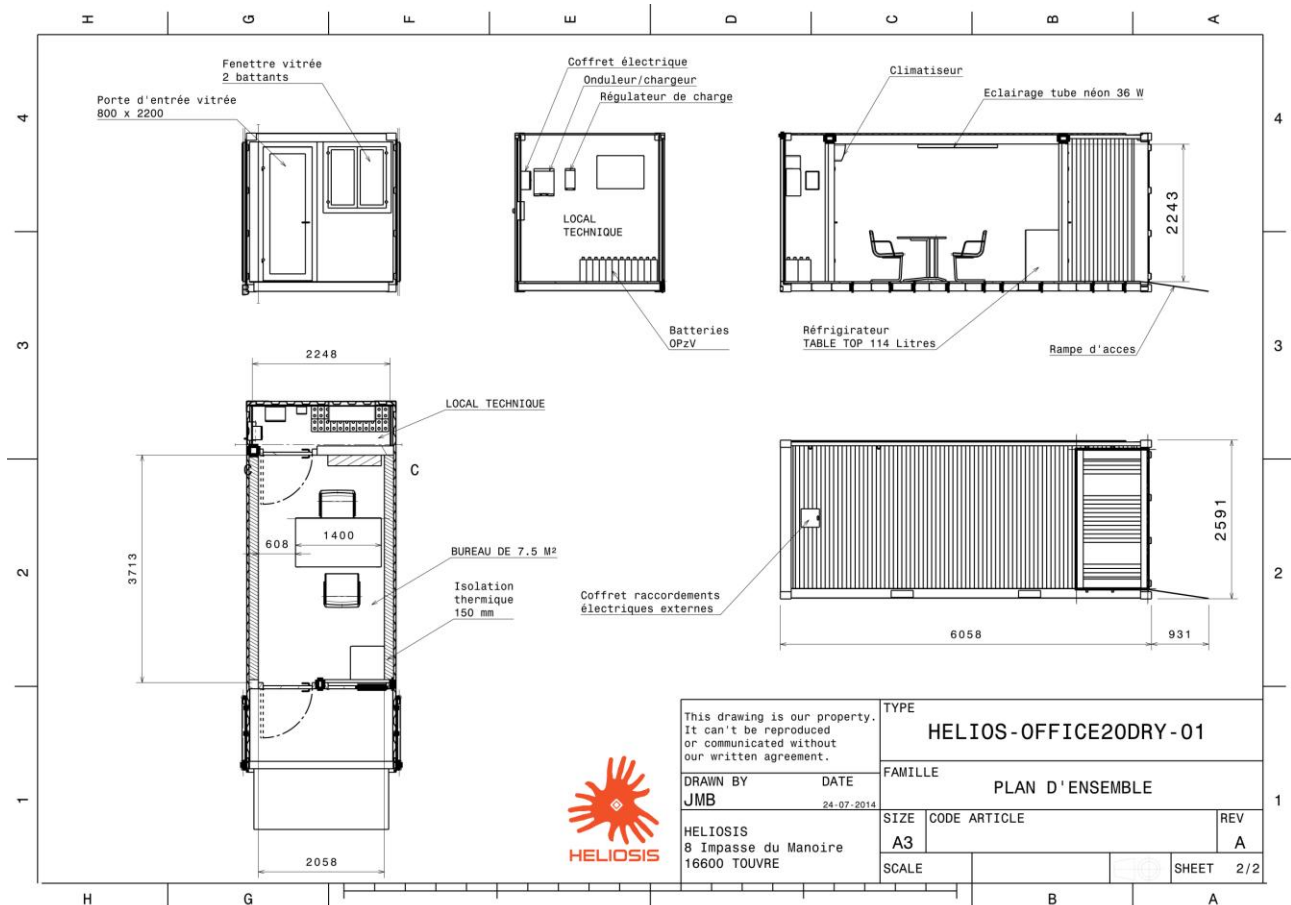
**MISE EN ŒUVRE**







Procédure:

1. installer L' **HELIOS - OFFICE-20DRY** sur une surface plane,
2. ouvrir les deux portes du conteneur,
3. descendre la rampe d'accès,
4. mettre sous tension l'installation (commande générale) : le conteneur est opérationnel et tous les appareils peuvent fonctionner (énergie puisée dans les batteries),
5. sortir et positionner les deux PAD-750-SR-24 face au soleil et dans une zone dégagée (sans ombre),
6. régler l'inclinaison des modules photovoltaïques en fonction de la zone géographique et de l'époque de l'année,
7. ouvrir les modules photovoltaïques
8. raccorder les **HELIOS-PAD-750-SR-48** à l' **HELIOS - OFFICE-20DRY** (coffret électrique externe),


AMENAGEMENT



l' **HELIOS-OFFICE-20DRY** est livré avec:

-  1 bureau en bois et métal de 1,4 x 0,8 m
-  2 chaises de bureau
-  1 réfrigérateur TABLE TOB de 114 litres
-  1 climatiseur automatique de 2700 watts

L'isolation du bureau est assurée par :

-  un doublage ossature bois + chanvre bois 55kg/m³ + régulateur de vapeur,
-  des huisseries en PVC + double vitrage.

Cette isolation permet de limiter l'utilisation de la climatisation.

**FICHE TECHNIQUE**

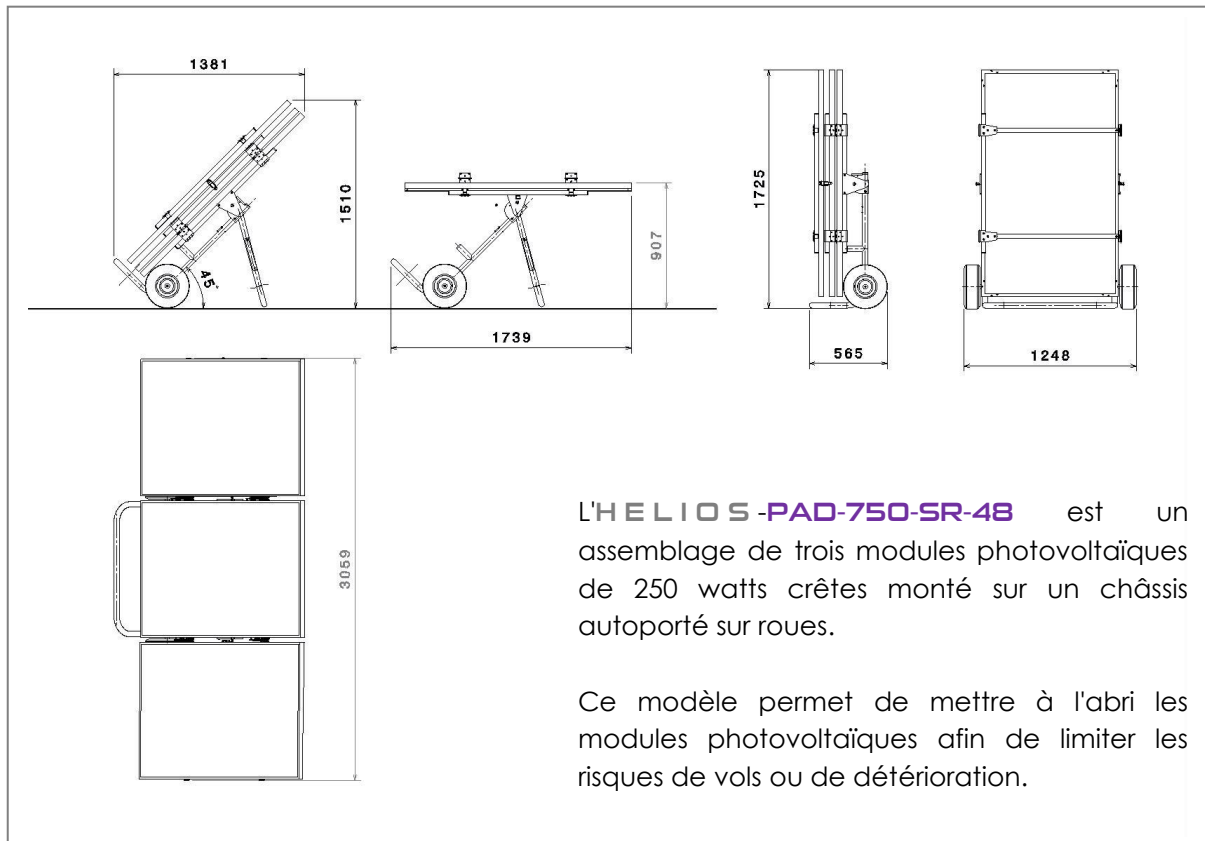
<b>MODELES</b>	<b>HELIOS-OFFICE-200DRY</b>
<b>SKVA</b>	
<b>CONTENEUR</b>	
Type	20 DRY
<b>DIMENSIONS HORS TOUT (M)</b>	
Longueur	6,058
largeur	2,438
Hauteur	2,591
<b>AMENAGEMENT INTERIEUR</b>	
Bureau (m)	≈ 3,7 x 2,05 ht 2,2
Isolation thermique	150mm par liège chanvre bois
Structure	Ossature bois
Prise électrique	2
Commande éclairage	1
Eclairage néon	1 x 36 w
Bureau bois et métal de 1,4 X 0,7 m	1
Chaise de bureau	2
Climatisation Automatique 2700 w avec télécommande	1
Réfrigérateur TABLE TOP 114L	1
Local technique (m)	≈ 0,75 x 2,25 ht 2,4
Commande éclairage	
Eclairage néon	
Entrée (zone de stockage GED-750-SR-24)	≈ 1,15 X 2,3 HT 2,4
<b>INSTALLATION PHOTOVOLTAÏQUE</b>	
Matériel	PAD-750-SR-24
Nombre	2
Puissance photovoltaïque total (kWc)	1,5
<b>CONVERTISSEUR</b>	
Technologie	PUR SINUS
Tension de sortie	230 V AC ± 2% 50 Hz ± 0,1%
Puissance CA à 25°C (VA)	<b>5000</b>
Puissance CA à 25 °C (Watts)	<b>4000</b>
Puissance CA à 25°C /40 °C (W)	4500/4000
Puissance de pointe (W)	10000
Efficacité %	95
Protection contre les sur et sous tensions	OUI
Protection contre la décharge profonde des batteries	OUI-MINI 30%
Protection court circuit en sortie	OUI
Protection surcharge	OUI
<b>CHARGEUR</b>	
Commande automatique groupe électrogène (option)	<b>OUI</b>
Entrée CA	187-265 VAC 45-65 Hz
Tension de charge 'absorption' (V CC)	57,6
Tension de charge 'float" (V CC)	55,2
Mode veille (V CC)	52,8
Courant de charge batterie (A)	70
Sonde de température	oui
Temps de basculement (ms)	-20

<i>REGULATEUR DE CHARGE</i>	<i>OUI</i>
Technologie	MPPT
Puissance maximal PV par régulateur (W)	4000 W
Tension PV par régulateur (V)	Tension de batterie + 2 Volts en fonctionnement
Nb de régulateur	1
Tension de charge 'absorption' (V CC)	57,6
Tension de charge 'float' (V CC)	54,8
Algorithme de charge	adaptative à étapes multiples
<i>BATTERIES</i>	
Technologie	Plomb acide étanche OPzV sans entretien
Marque	GNB ou équivalent
Nombre de batterie	24
Tension (V DC)	48
Capacité nominale 10h 1,80 V/élt à 25°C (Ah)	215
<b>Durée de vie</b>	<b>minimum 10 ans</b>
<i>TABLEAU DE CONTRÔLE ET COMMANDES INTERIEUR</i>	
Contacteurs général ON-OFF	1
Coupe circuit des batteries	1
Tableau de contrôle des fonction du générateur	1
<i>TABLEAU DES RACCORDEMENTS EXTERNE</i>	
Nombre de prise Photovoltaïque : LC4 + et -	4
Prise domestique IN : prise domestique IP 44 pour groupe électrogène	1
<i>PROTECTIONS</i>	
Interupteur différentiel sur prise OUT industrielle	1
Disjoncteur sur prise OUT domestique	1
Parafoudre sur prises photovoltaïques	Nb en fonction du nombre de connections photovoltaïques
Fusible MEGA FUSE sur batteries	sur borne +
<i>NORMES</i>	
Sécurité	EN 60335-1, EN 60335-2-29
Emission, Immunité	EN55014-1, EN 55014-2, EN 61000-3-3, EN 61000-6-3, EN 61000-6-2, EN 61000-6-1
Directive sur l'automobile	2004/104/EC
<i>GARANTIES</i>	
Garantie	5 ans

MATERIEL AUX NORMES FRANÇAISES / EUROPEENNES

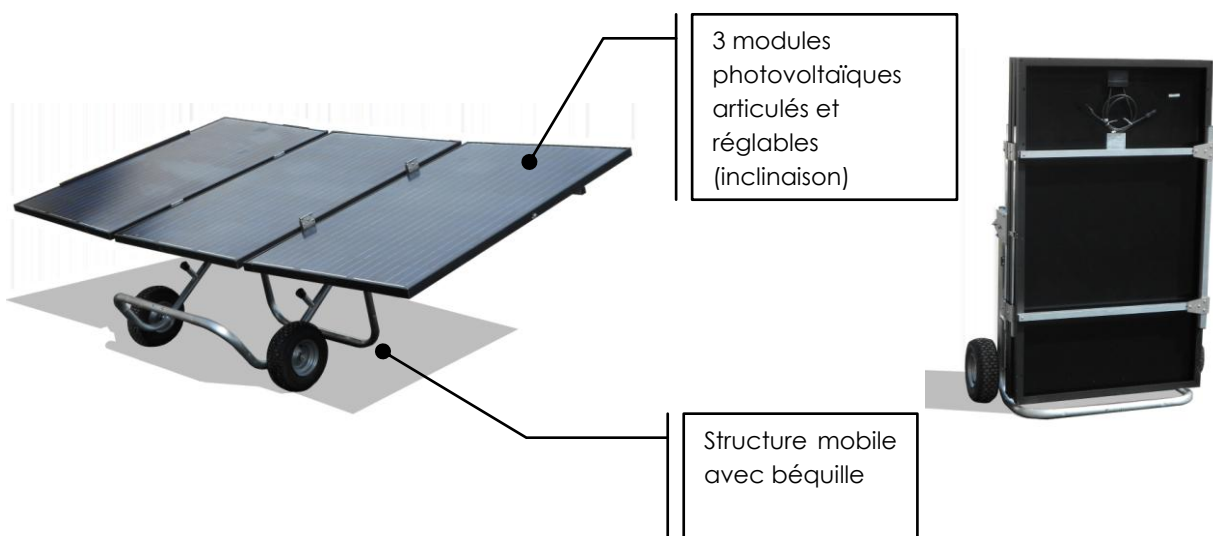


**SUPPORTS MODULES PHOTOVOLTAÏQUES**  
**HELIOS-PAD-750-SR-48**



L'HELIOS-PAD-750-SR-48 ouvert

L'HELIOS-PAD-750-SR-48 fermé



**FICHE TECHNIQUE**

<b>MODELES</b>	<b>HELIOS-PAD-750-SR-48</b>
<b><i>CARACTERISTIQUES TECHNIQUES</i></b>	
Carters de protection des modules	Non
Principe du PAD	Châssis + roues + béquille
Réglages angulaires	Axe de rotation + indexeur
Angles d'inclinaison par rapport au sol (°)	45-30-15-0
Dimensions total fermé (L x l ép. cm)	≈173 x 125 x 57
Masse totale du PAD (kg)	≈ 80
Tension de fonctionnement du générateur (V DC)	48
Longueur câble de raccordement du PAD (ml)	10
Prise de raccordement	LC4 (PLUS et MOINS)
<b><i>CARACTERISTIQUES ELECTRIQUES SOUS STC</i></b>	
Nombre de module(s)	3
Nombre de cellules par module	60
Type de cellule	Polycristallin 156x156 mm
Puissance maximal du PAD-Pmax (Wc)	750
Tension à puissance maximale du PAD-Vmp	90,3
Courant à puissance maximale du PAD-Imp (A)	8,32
Tension de circuit ouvert du PAD-Voc	112,5
Courant de court circuit du PAD-Isc (A)	8,73
Rendement au m <sup>2</sup>	15,4
Dimensions module (L x l ép. cm)	164,5 x 94,2 x 4,0
Température de fonctionnement	de -40°C à +80° C
<b><i>NORMES</i></b>	
Certifications	IEC 61215 ED,2, IEC 61730
<b><i>GARANTIES</i></b>	
Garantie de fonctionnement	90% pendant 12 ans
	80% pendant 25 ans
<b><i>Garantie HELIOSIS</i></b>	<b><i>1 ans</i></b>