

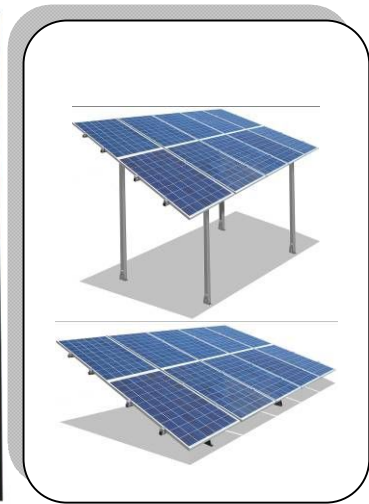
Chambre Froide Positive hybride solaire 100% prêt à l'emploi

HELIOS-COLD-P-20DRY®



Pour :

- ☀ sites isolés avec des modules photovoltaïques ou
- ☀ Sites soumis à des coupures d'électricité sans module photovoltaïque



**+ 1° C MINIMUM INTERIEUR POUR
+ 45° C MAXIMUM EXTERIEUR**

L'**HELIOS-COLD-P-20DRY**® est une chambre froide Positive destinée à fonctionner soit sur des sites isolés avec des modules photovoltaïques ou sur des sites soumis à des coupures d'électricité sans module photovoltaïque. Elle est conditionnée dans un conteneur de 20 pieds et permet de conserver 24h/24 et 7j/7 des denrées alimentaires à une température minimum de +1 °C pour une température extérieure de +45 °C sous abri.

Un groupe électrogène à démarrage automatique sécurise la production d'énergie électrique pendant la phase de descente en température et en cas de surconsommation ou de mauvais temps prolongé.

Sur site isolé, la production d'électricité est assurée par des modules photovoltaïques montés sur des supports au sol ou en hauteur type abri. La puissance photovoltaïque maximum admise est de 30 Kw. Des batteries permettent de maintenir le fonctionnement de la chambre froide 24 heures maximum.

Cette chambre froide est destinée à fonctionner 10 ans minimum (15 ans maximum avant de changer les batteries)

Utilisation EXTERIEURE de préférence à l'abri du soleil

CARACTERISTIQUES GENERALES :

Températures de fonctionnement : intérieur +1 °C minimum pour une température extérieure de +45°C
Maximum sous abri

Mode de fonctionnement : 24h/24 7j/7

Consommation MAXIMUM de la chambre froide : 54.5 kWh/ jour

Chambre froide :

- ☀ Hauteur : 2.18 ml
- ☀ Largeur : 2.05 ml
- ☀ Profondeur : 4.50 ml
- ☀ Volume disponible : 20 m³
- ☀ Isolation : Panneaux industriels 120 mm/ mousse polyuréthane 40 kg/m³
- ☀ Accès : Porte en façade 2.1 x 1.1 ml + rideau à lanière
- ☀ En option : 1 ou 2 rayonnages sur 4 niveaux placés de chaque coté de la porte d'entrée



Conteneur 20 pieds:

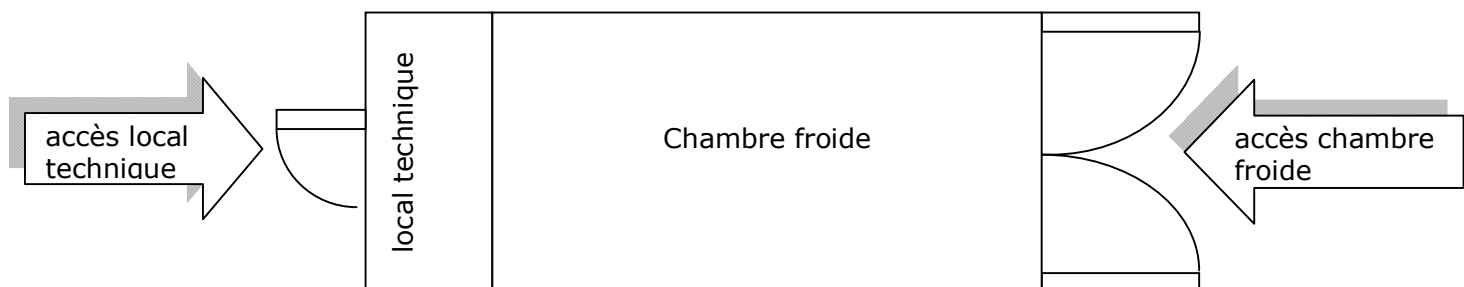
- ☀ Hauteur : 2.591 ml
- ☀ Largeur : 2.438 ml
- ☀ Profondeur : 6.058 ml
- ☀ Structure : acier traitement maritime

Local technique

- ☀ Groupe froid : monobloc ZANOTTI
- ☀ Batteries : 24 x OPzV 1500 Ah (≈ 52.2 kWh disponibles)
- ☀ Onduleur-chargeur : Pur sinus 4 kW monophasé
- ☀ régulateur de charge : MPPT
- ☀ Groupe électrogène thermique de secours : automatique SDMO diesel 5.2 kW / autonomie ≈ 13 heures en continu
- ☀ Accès : Porte à l'arrière

Durées de vie :

- ☀ Batteries : 10-15 ans selon les conditions climatiques
- ☀ Electronique : 10 ans minimum



Matériel fabriqué en France / normes CE

Photos non contractuelles. Crédit photos HELIOSIS France. Toute reproduction interdite. Modèles et marque déposées à l'INPI