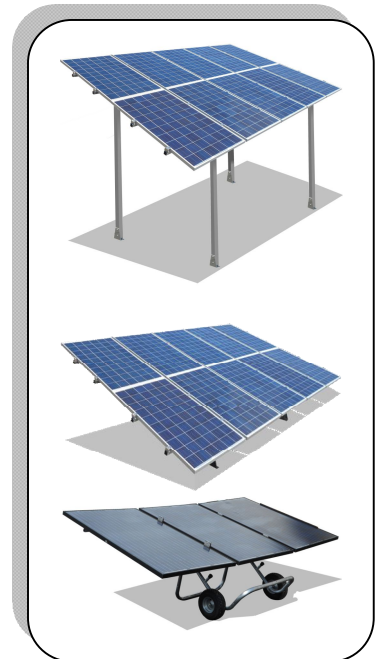


Générateur Electrique hybride solaire / réseau 100% prêt à l'emploi

HELIOS-STENHY®



L'**HELIOS-STENHY®** est un **générateur électrique hybride** spécialement conçu pour des **besoins importants en énergie électrique 24h/24 7j/7** (base de vie, résidences, centres médicaux, etc.). Il peut être équipé d'un groupe électrogène automatique afin d'assurer la distribution d'électricité quelques soient les conditions climatiques et de consommation. Il peut être **utilisé de 2 façons**:

- ✳ **Sur des sites isolés** : nécessite d'utiliser un ou plusieurs modules photovoltaïques fixes ou mobiles
- ✳ **Pour palier aux coupures d'électricité** : mode UPS automatique (avec ou sans module photovoltaïques)

Ce générateur est disponible en :

- ✳ 220 VCA 50/60 Hz pur sinus : 2.4 - 4 - 8 - 12 kW
- ✳ 380 VCA 50/60 Hz pur sinus : 4 kW

Capacité batterie:

- ✳ 24 batteries OPzV 2 VDC de 200 à 600 Ah
- ✳ 4-8-12 batteries AGM 12 VDC de 220 Ah

Utilisation INTERIEURE / abritéz du soleil et de la pluie

CARACTERISTIQUES GENERALES :

Modèles	HELIOS-STENHY-2400-220-MSX	HELIOS-STENHY-4000-220-MS	HELIOS-STENHY-8000-220-MS	HELIOS-STENHY-12000-220-MS	HELIOS-STENHY-4000-380-MS
---------	----------------------------	---------------------------	---------------------------	----------------------------	---------------------------

Onduleur					
Courant délivré	220 V AC ±5% 50/60 Hz				380 V AC ±5% 50/60 Hz
Nb	1	1	2	3	3
Puissance totale (W)	2400	4000	8000	12000	4000
Régulateur de charge					
Nb	1	1	2	3	3
Technologie	MPPT	MPPT	MPPT	MPPT	MPPT
Puissance entrée (W)	1500	3000	3000	3000	3000
Courant Max (A)	60	60	60	60	60
Plage d'entrée MPPT	30~115 V DC	60~115 V DC	60~115 V DC	60~115 V DC	60~115 V DC
Tension Max Voc (V)	145	145	145	145	145
Installation photovoltaïque PV (exemple)					
Nb en 275 Wc maxi (PW2500F Photowatt)	18	18	2 x 18	3 x 18	3 x 18
Puissance totale (kWc)	4,95	4,95	9,9	14,85	14,85

Batteries OPzV

Types	Capacité nominale C10 1,8 Vpc 20°C (Ah)	Voltage nominal (VDC)	Nb	Capacité TOTAL kWh C10 1,8 Vpc 20°C (Ah)	Energie disponible en kWh (taux de décharge maxi de 70 %)	Masse totale (kg)
4 OPzV 200	224	2	24	10,752	7,5	456
5 OPzV 250	280	2	24	13,44	9,4	552
6 OPzV 300	337	2	24	16,176	11,3	648
5 OPzV 350	416	2	24	19,968	14,0	720
6 OPzV 420	499	2	24	23,952	16,8	840
7 OPzV 490	582	2	24	27,936	19,6	936
6 OPzV 600	748	2	24	35,904	25,1	1176

Batteries AGM




Types	Capacité nominale C10 1,8 Vpc 20°C (Ah)	Voltage nominal (VDC)	Nb	Capacité nominale C10 1,8 Vpc 20°C (Ah)	Energie disponible en kWh (taux de décharge maxi de 70 %)	Masse batteries (kg)
PG12V220	220	12	4	10,56	7,4	256
PG12V220	220	12	8	21,12	14,8	512
PG12V220	220	12	12	31,68	22,2	768

Raccordement à un ou plusieurs modules photovoltaïques pour sites isolés : **oui** (Voir fiche **HELIOS-PAD & HELIOS-SPVS-H**)

Dimensions extérieures :

-  Hauteur : **1690 mm**
-  Largeur : **1460 mm**
-  Profondeur : **675 mm**

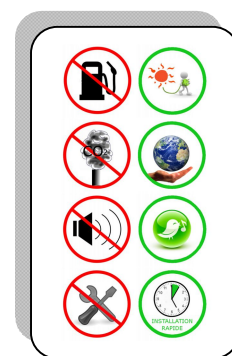
Durées de vie :

-  Batteries OPzV : **15 ans selon les conditions climatiques**
-  Batteries AGM : **6-8 ans selon les conditions climatiques**
-  Electronique : **10 ans minimum**

Structure : **acier, aluminium et acier inoxydable**

Température de fonctionnement : **0° C ~ 55 ° C**

Taux d'humidité de fonctionnement : **5 ~ 90 % HR**



Matériel fabriqué en France / normes CE