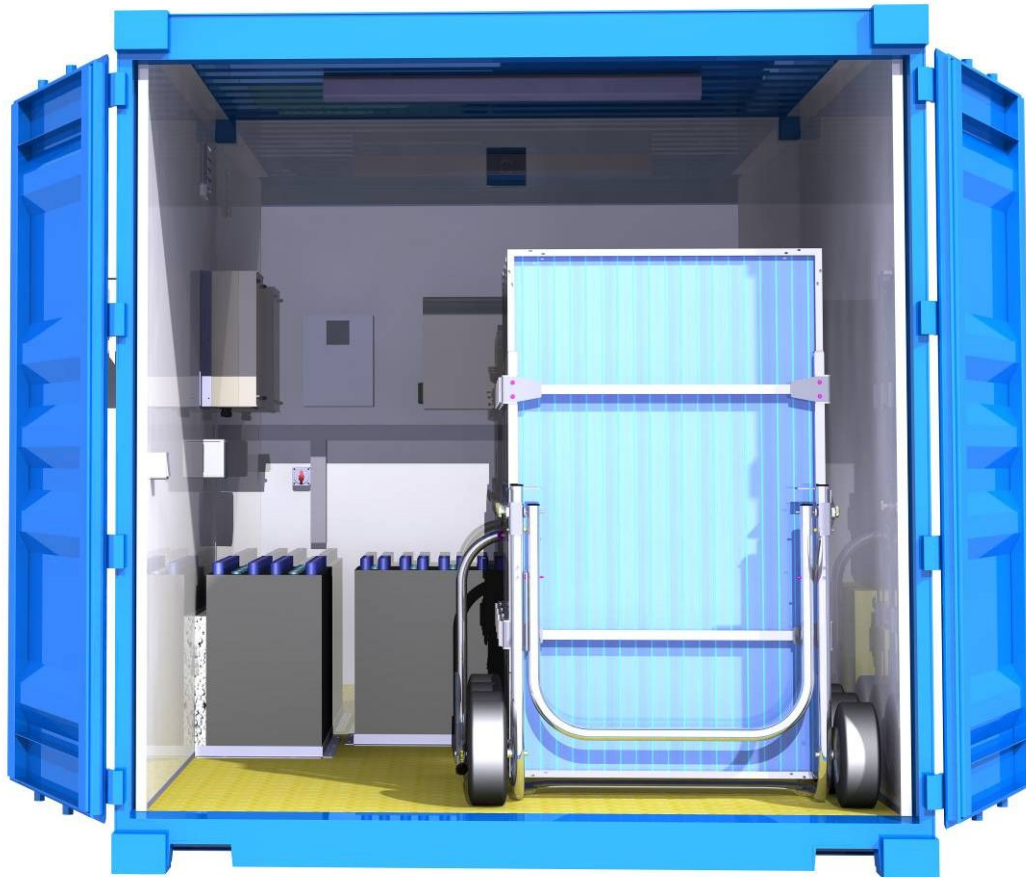


Générateur Electrique hybride solaire / réseau 100% prêt à l'emploi

## HELIOS-BOX-8DRY®



L'**HELIOS-BOX-8DRY®** est un **générateur électrique solaire hybride** conditionné dans un **conteneur de 8 pieds**. Spécialement conçu pour des **besoins importants en énergie électrique 24h/24 7j/7** (base de vie, travaux publics, irrigation / pompage, événementiel, etc.). Il peut être équipé d'un groupe électrogène automatique afin d'assurer la distribution d'électricité quelques soient les conditions climatiques et de consommation. En fonction des conditions d'utilisation, Il peut être raccordé à des modules photovoltaïques fixes ou mobiles pour des usages nomades (solution présentée ci-dessus avec 4 HELIOS-PAS-750-SR-24 stockés dans l'HELIOS-BOX-8DRY= 3kWc)). Enfin, ce générateur peut être transporté sur une remorque.

Ce générateur est disponible en :

- ✿ 220 VCA 50/60 Hz pur sinus : 2.4 - 4 - 8 - 12 kW
- ✿ 380 VCA 50/60 Hz pur sinus : 4 kW

Capacité batterie:

- ✿ 24 batteries OPzV 2 VDC de 200 à 600 Ah
- ✿ 4-8-12 batteries AGM 12 VDC de 220 Ah

*Utilisation EXTERIEURE de préférence à l'abri du soleil*

## CARACTERISTIQUES GENERALES :

Modèles	HELIOS-BOX-8DRY-2400-220-MSX	HELIOS-BOX-8DRY-4000-220-MS	HELIOS-BOX-8DRY-8000-220-MS	HELIOS-BOX-8DRY-12000-220-MS	HELIOS-BOX-8DRY-4000-380-MS
<b>Onduleur</b>					
Courant délivré	220 V AC ±5% 50/60 Hz				380 V AC ±5% 50/60 Hz
Nb	1	1	2	3	3
Puissance totale (W)	2400	4000	8000	12000	4000
<b>Régulateur de charge</b>					
Nb	1	1	2	3	3
Technologie	MPPT	MPPT	MPPT	MPPT	MPPT
Puissance entrée (W)	1500	3000	3000	3000	3000
Courant Max (A)	60	60	60	60	60
Plage d'entrée MPPT	30~115 V DC	60~115 V DC	60~115 V DC	60~115 V DC	60~115 V DC
Tension Max Voc (V)	145	145	145	145	145
<b>Installation photovoltaïque PV (exemple)</b>					
Nb en 275 Wc maxi (PW2500F Photowatt)	18	18	2 x 18	3 x 18	3 x 18
Puissance totale (kWc)	4,95	4,95	9,9	14,85	14,85

### Batteries OPzV

Types	Capacité nominale C10 1,8 Vpc 20°C (Ah)	Voltage nominal (VDC)	Nb	Capacité TOTAL kWh C10 1,8 Vpc 20°C (Ah)	Energie disponible en kWh (taux de décharge maxi de 70 %)	Masse totale (kg)
4 OPzV 200	224	2	24	10,752	7,5	456
5 OPzV 250	280	2	24	13,44	9,4	552
6 OPzV 300	337	2	24	16,176	11,3	648
5 OPzV 350	416	2	24	19,968	14,0	720
6 OPzV 420	499	2	24	23,952	16,8	840
7 OPzV 490	582	2	24	27,936	19,6	936
6 OPzV 600	748	2	24	35,904	25,1	1176

### Batteries AGM




Types	Capacité nominale C10 1,8 Vpc 20°C (Ah)	Voltage nominal (VDC)	Nb	Capacité nominale C10 1,8 Vpc 20°C (Ah)	Energie disponible en kWh (taux de décharge maxi de 70 %)	Masse batteries (kg)
PG12V220	220	12	4	10,56	7,4	256
PG12V220	220	12	8	21,12	14,8	512
PG12V220	220	12	12	31,68	22,2	768

Raccordement à un ou plusieurs modules photovoltaïques pour sites isolés : **oui** (Voir fiche **HELIOS-PAD**)

Dimensions extérieures :

-  Hauteur : **2270 mm**
-  Largeur : **2220 mm**
-  Profondeur : **2438 mm**

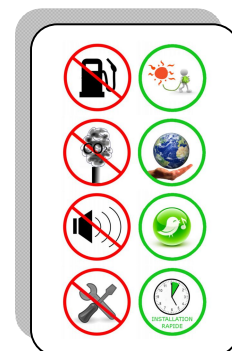
Durées de vie :

-  Batteries OPzV : **15 ans selon les conditions climatiques**
-  Batteries AGM : **6-8 ans selon les conditions climatiques**
-  Electronique : **10 ans minimum**

Structure : **acier traitement maritime**

Température de fonctionnement : **0° C ~ 55 ° C**

Taux d'humidité de fonctionnement : **5 ~ 90 % HR**



**Matériel fabriqué en France / normes CE**